

新潟県へようこそ

アウレリオ海、華絵、ニコラス、愛結

kyunomaki

新潟県について

基本データ（2022）

- 人口: 215万3千
- 面積: 12,583.96 km²
- 県庁所在地: 新潟市
- 県章: 「新」を中心に「ガタ」を円形に模様化しました。融和と希望を象徴し、県勢の円滑な発展を託したものの



スペインと比べてみたこと

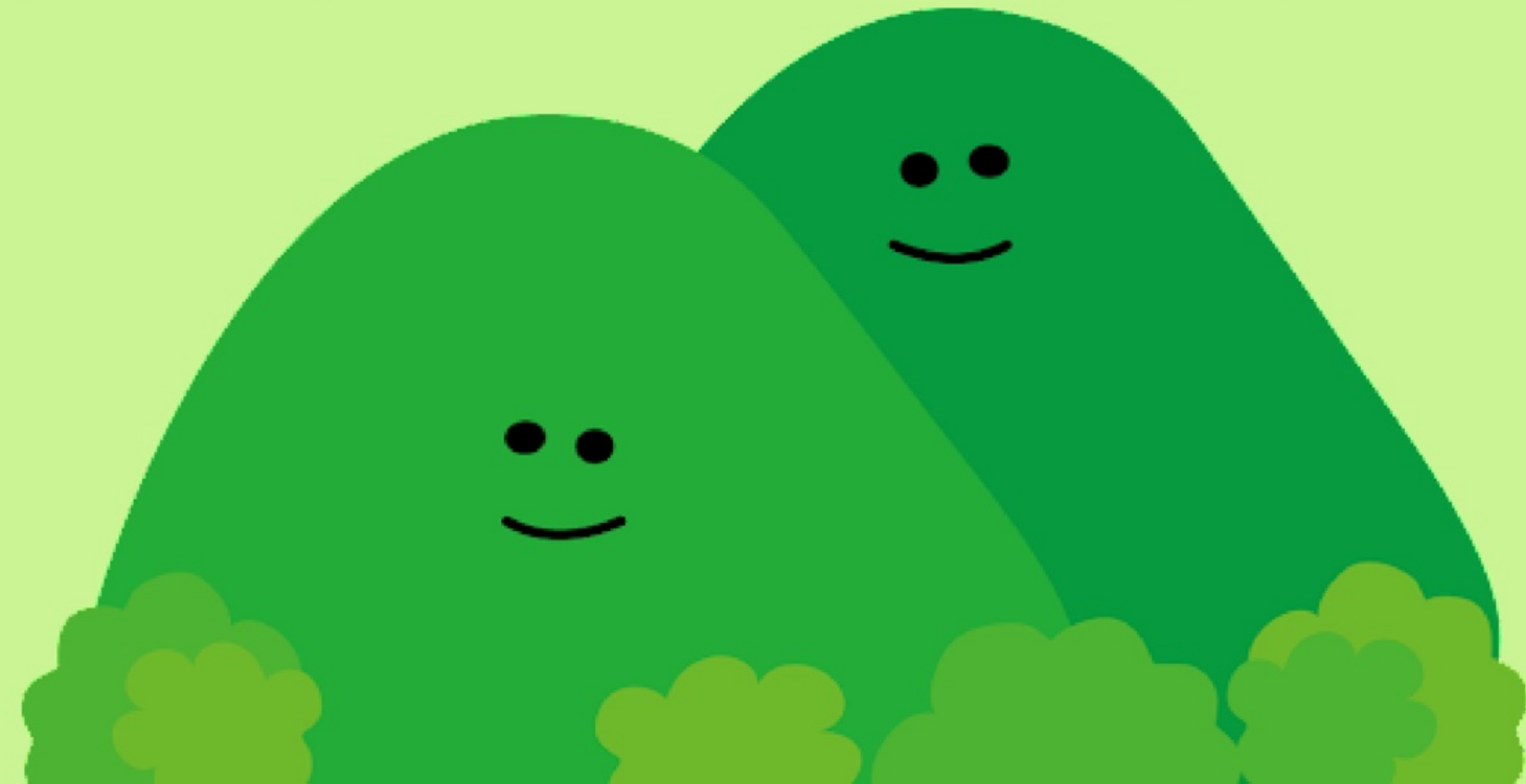
- ・ 県の花:新潟県はチューリップなのに対して、スペインはカーネーションとなっている。



気候、地勢について

新潟の気候は日本海側気候です。冬は雪や雨が多く季節風が吹き、夏は高温多湿です。冬も夏も湿気の多い気候なっています。日照時間は短いのが特徴です。

中部地方の北部にあり、南北に長い形をしている。日本最長の川、信濃川がある。





歴史や文化等

・江戸時代には越後（佐渡以外の新潟県全域）は村上、新発田、長岡、高田といった藩（大名の領地）にわけられた。そして徳川幕府が倒れた後に越後、佐渡（新潟県の島）と11の藩に分けられ、更に藩がなくなり越後は十三県に分けられたが、多すぎたので新潟県、柏崎県、相川県となった。そして最終的には柏崎県は1873年に、1876年に相川県が越後県に加わり、1886年に東蒲原郡が加わり新潟県となった。因みにこの時の新潟県の人口は約163万人で、全国一位だった。



長岡まつり

8月に行われる長岡市の花火祭りで、長岡の花火は日本三大花火のひとつです。

新潟まつり

新潟市の白山神社で8月に開かれます。

謙信公祭（けんしんこうさい）

上杉謙信の雄姿を称える祭りで、8月に上越市で開催されます。



産業と暮らし

農産物

- **こしひかり（米）**：新潟県は米どころとして知られており、こしひかりは代表的な品種です。
- **さといも**：新潟県は日本有数のさといもの産地で、さといもを使った郷土料理も楽しめます。
- **ねぎ**：新潟県はねぎの生産量が多く、新鮮なねぎを味わうことができます。



・ **果物：**

ぶどう：新潟県は日本有数のぶどうの産地であり、高品質なぶどうが生産されます。特に新潟県産の巨峰は有名です。



・ **植物：**

あやめ：新潟県では多くのあやめ畑があり、美しいあやめの花を鑑賞することができます。

・ **家畜：**

***牛：**新潟県では和牛の飼育が盛んで、特に「新潟県産コシヒカリ牛」として知られる高品質牛肉があります。

新潟県の伝統工芸品

新潟県の伝統工芸品には様々な物があります。その伝統工芸品には新潟県の物だということを教えてくれるマークがあります。

(トキがモデルのロゴマーク)



伝統工芸品

・小国和紙 (おぐにわし)



・寺泊山田の曲物 (てらどまりやまだのまげもの)



・十日町友禅 (とおかまちゆうぜん)



お土産

- 笹団子（ささだんご）



- 河川蒸気（かせんじょうき）



- 朱鷺の子（とぎのこ）



特産物

- ヤスダヨーグルト（やすだよーぐると）



- 醤油おこわ（しょうゆおこわ）



- 三角ちまき（さんかくちまき）



新潟発祥の物

1, お米 (コシヒカリ)



2, 日本酒 (例、姫の井)



3, 粉そば (へぎそば)



4, 枝豆



観光地

1, 彌彦神社 (やひこじんじゃ)



2, 北方文化博物館 (ほっぽうぶんかはくぶつかん)



3, 笹川流れ (ささかわながれ)



4, 国営越後丘陵公園 (こくえいえちごきゅうりょうこうえん)



新潟県の有名人



ヒカキン



鈴木Q太郎



馬場ふみか



藤井美菜



横澤夏子

クイズタイム!!!

1.新潟県の県の花は何でしょうか？

2.新潟県の気候において、どの季節でも共通に多い要素はなんですか？

1-雪 2-雨 3-高温 4-湿気

3.新潟県で有名なズワイガニ。さて、脚は何本あるのでしょうか？

4.新潟県のオリジナル工芸品のマークは何色が含まれていた？

感想

華絵(中二):新潟県はトンボとかが有名ですけど、それ以外にもたくさん知っている有名人や名物があって、もっと日本のことがしれて嬉しいです。😊

海(中三):個人的に新潟県の有名人と言ったらYouTubeのかつーをれんそうするのですが、他の有名人と言ったらだれを連想しますか？あと新潟県を観光するとしたら僕は佐渡ヶ島に行ってみたいです。

愛結(中二):新潟県の特産物が分かり、新潟の魅力が分かりました。

**ニコラス（中二）：新潟県の印象はお米とお酒だけだと思っ
ていましたが、本当は日本一長い信濃川があったり、昔は人口
が全国一位だったりと日本で重要な土地であることが分かり
ました。**