

東京について:

<基本データ>

- 面積: 2194km² (45位)
- 人口: 1409万9993人 (1位)
- 県庁所在地: 新宿
- 県の鳥: カラス
- 県の作物: こまつな
- 県の花: 桜
- 県の年: 567年



<特産物>

月島もんじゃ:

鉄板で材料を炒めてから、鉄板の上で炒めた材料と生地をまぜ合わせ、周囲にぐるっと「土手」を作り、その中へ残りの生地を流し込むのが一般的です。江戸時代末期、月島の駄菓子屋の前で手頃なおやつとして売られていたのが根源です。



深大寺そば:

その名のとおり、東京調布は深大寺で来客用に振る舞われたというルーツを持つそば。江戸時代には米の代わりにそば粉をお寺に納めていたからということなのですが、近くにきれいな湧水があり、そばをゆでたり、製粉したりするのに適した場所だったみたいです。



<東京の祭り>

神田祭（かんだまつり）：

神田祭には、平安しょうぞくに身をつつんだ約500人の行列「神幸祭」（しんこうさい）だ。神幸祭は神田明神（かんだみょうじん）を出発し、電気がい・あきはばらやオフィスまち・丸の内、大手町を通り、神田明神にもどってくる。平安しょうぞくの人々が現代的なまちなみを歩く姿は、ひととき印象的だ。



山王祭（さんのうまつり）：

山王祭は「神輿渡御」（みこしとぎょ）と「山車渡御」（さんしゃとぎょ）が行われる祭りである。160を超える町村でこうせいされる氏子組（うじこぐみ）は、個人またはだんたいで祭りに参加する。江戸時代には45基の山車があり、踊り山車やねり物をともなっていた。各町内が最もしゅこうをこらした行列をきそい合った結果、ひじょうに長い行列となった。

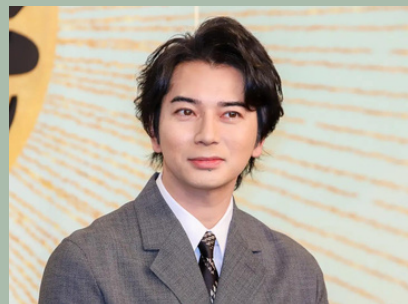


<東京の有名人>

櫻井翔



松本潤



葛飾北斎



坂本龍一



石原さとみ



夏目漱石



<東京の土産>

東京バナ奈



スポンジケーキの中にバナナの菓実を入れたカスタードクリームが入っています。東京バナ奈の中にも色々な種類があります。東京都内の主要駅や大型商業施設などで購入可能、多くの人に知られている有名な東京土産です。

<東京の伝統工芸品>

江戸切子（えどきりこ）



江戸切子とは江戸時代末期から生産されている切子加工をされたガラス製品の総称（そうしょう）です。薄いガラスに細かく正確な文様（もんよう）が刻（きざ）み入れられています。江戸の庶民文化（しょみんぶんか）が取り入れられた模様で、デザインはたくさんあります。

多摩織（たまおり）



多摩織は、草や木から染められる織物です。多摩織のほとんどは手作業によるものです。八王子市及びあきる市の一部の地域で伝統の技が使われていました。織り方によって五種類に分けられます。

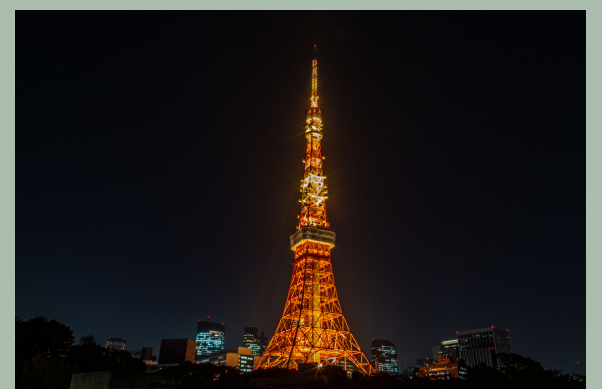
<観光スポット>

浅草



東京の下町を代表する観光地だと言われています。浅草の周りには古くから続くたくさんの老舗（しにせ）専門店があり、日本のお土産を買うにも最適なところです。

東京タワー



東京タワーは1958年に開業した電波塔です。現在では役割の多くがスカイツリーに移されましたが、電波塔の機能はまだ残っていて、観光スポットとしてもとても人気があります。

<水産業>

伊豆諸島や小笠原諸島などの島しょ地域では、複雑な海底地形や黒潮の影響によって、我が国有数の好漁場が形成され、サザエやイセエビ、テングサなどの磯ものの他、カツオやキンメダイ、カジキなどの魚が漁獲されています。

取れる魚:

サザエ



キンメダイ



マグロ



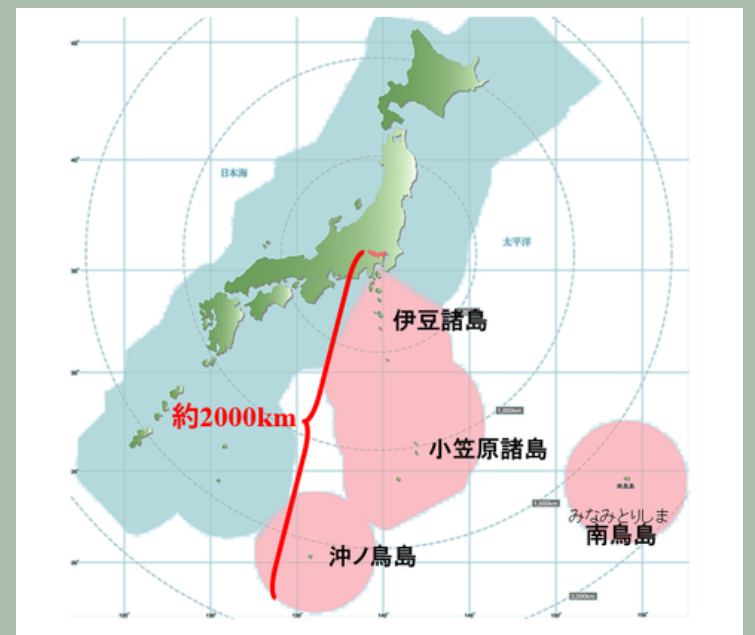
イカ



カツオ



大島いせえび



<感想>

・アイリ:この新聞を作ったことで、東京の特産物、観光スポットや水産業を知ることができました。特にお祭りが魅力的で感動しました。また日本に行くときに、見に行きたいと思います。

・イリア: 東京では昔からの伝統的な文化やモダンな現代的な特徴があります。江戸時代の伝統工芸品がたくさんあるのも分かりました。観光も多いとても素敵な場所だと思います。

・ヘスス:私にとって、このプロジェクトは日本についてもっと学ぶためには良かったけど、もっと早く働き始めていればもっとできたと思います。

・タイガ: 僕にとってこのプロジェクトをしたときいろんなことを学びました。たとえば、とうきょうにあるまつりや観光スポット、有名人など学びました。ぜひ東京に行ったらいろんなことをやってみたいです。

<クイズ>

○東京は日本のどの地方に属しているでしょうか。

A:関東地方 B:中部地方 C:四国地方

○東京の面積は。。。

A:2018km² B:1994km² C:2194km²

○この中から東京で取れない魚はどれでしょうか。

A:キンメダイ B:マス C:イカ

○この地理新聞が好きでした？

A:はい B:いいえ

メンバ:アイリ、イリア、大雅、ヘスス。